



# SODERE

## Résidence "JUPITER"

6 Rue Georges Gaudot

### INFORMATIONS GÉNÉRALES

La résidence, située dans le quartier universitaire, à deux pas de l'ENSMM, est composée de T1, T1bis et T2 sur trois étages plus rez-de-chaussée avec ascenseur. Les logements sont de grande qualité et bénéficient du label Qualitel garantissant des conditions d'isolation phonique et thermique remarquables. Il est à noter que cette résidence est extrêmement bien desservie par les bus de la ville de Besançon.

### COÛT DE L'HÉBERGEMENT DANS CETTE RÉSIDENCE

- \* Pour un T1 (21 à 23 m<sup>2</sup>) : 380 à 420 Euros,
- \* Pour un T1bis : 510 à 540 Euros,
- \* Pour un T2 : 650 à 670 Euros,  
( à diviser par 2 si il s'agit d'une colocation)

L'APL versée pour un T1/mois est d'environ 170 euros. En tant que bailleur professionnel nous percevons directement cette aide ( cf doc. APL) :

#### Le loyer comprend :

- \* La location de l'appartement,
- \* La provision pour charges locatives (chauffage, eau chaude et froide ...),
- \* La contribution forfaitaire pour mise à disposition du locataire des équipements et du mobilier du logement.

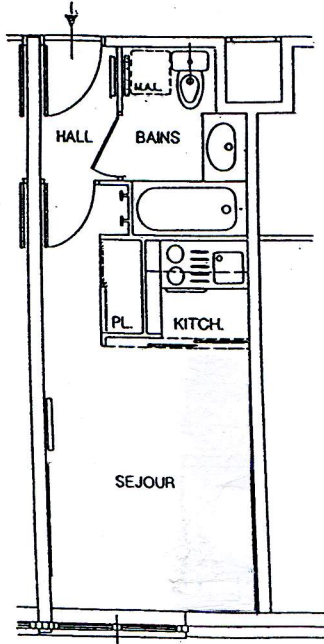
#### Reste en plus à la charge du locataire :

- \* La location d'un parking souterrain (39 Euros) ou garage boxé (42 Euros) pour certains logements (**location indissociable de l'appartement**),
- \* L'électricité,
- \* La taxe d'habitation,
- \* L'assurance contre les risques locatifs,
- \* Les frais d'agence : Pour un T1, les frais d'agence, incluant les frais de rédaction de bail et les frais d'état des lieux (entrant et sortant) s'élèvent entre 230 et 260 Euros pour un T1, pour un T1Bis entre 370 à 400 Euros et pour un T2 à 460 Euros ( soit 230 Euros par locataire).

# Résidence JUPITER

6, rue Gaudot

**T1 de type A**  
21,24 m<sup>2</sup>

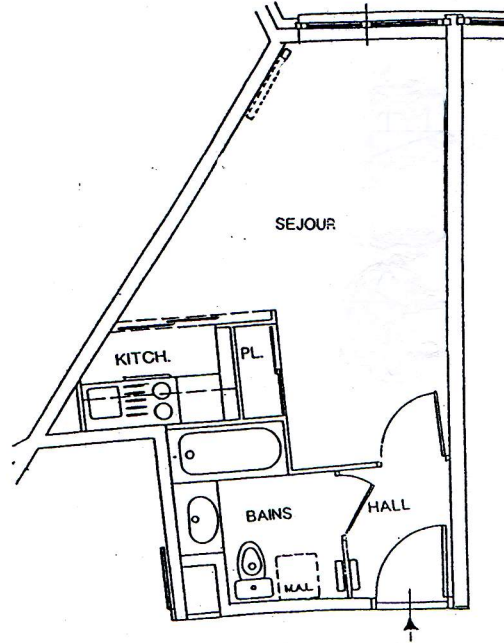


SURFACES HABITABLES:

HALL	2.10
SEJOUR	12.81
KITCH.	1.68
BAINS	3.93
PLACARD	0.72

21.24m<sup>2</sup>

**T1 de type B**  
26,15 m<sup>2</sup>

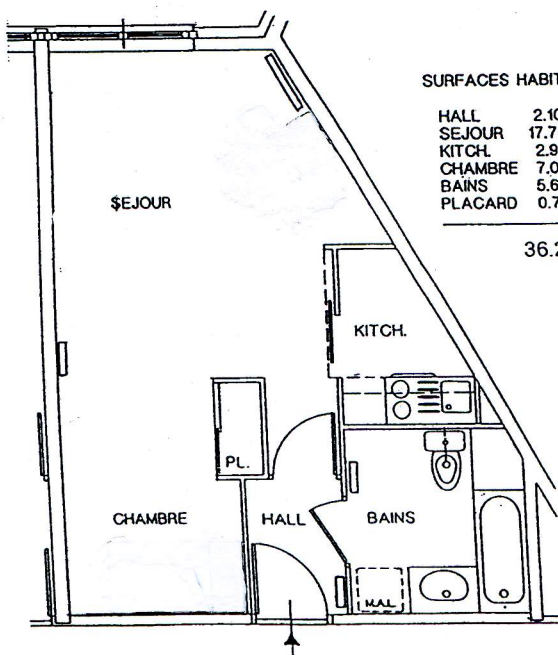


SURFACES HABITABLES:

HALL	2.38
SEJOUR	16.46
KITCH.	2.12
BAINS	4.47
PLACARD	0.72

26.15m<sup>2</sup>

**T1 de type Bis B**  
36,24 m<sup>2</sup>

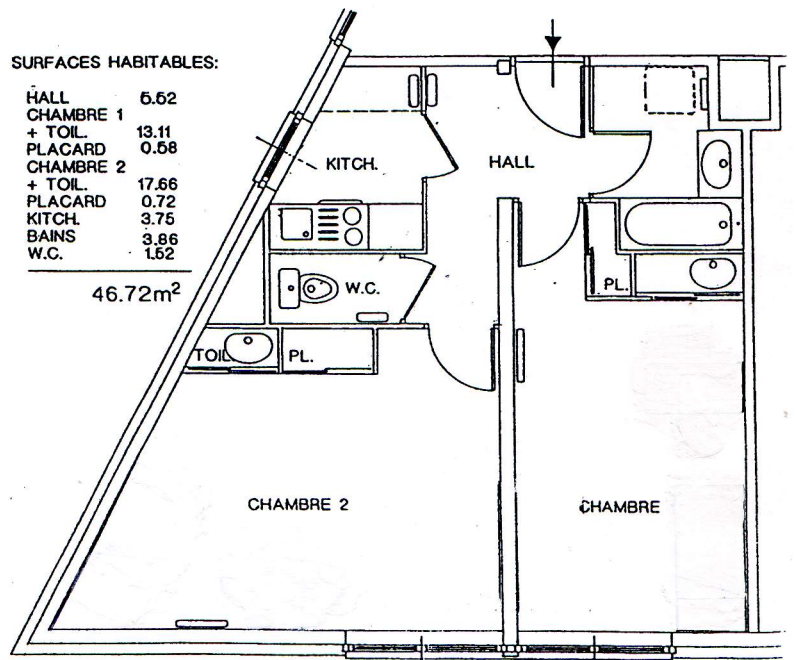


SURFACES HABITABLES:

HALL	2.10
SEJOUR	17.74
KITCH.	2.97
CHAMBRE	7.05
BAINS	5.66
PLACARD	0.72

36.24m<sup>2</sup>

**T2**  
46,72 m<sup>2</sup>



SURFACES HABITABLES:

HALL	5.62
CHAMBRE 1	13.11
+ TOIL.	0.68
PLACARD	0.72
CHAMBRE 2	17.66
+ TOIL.	0.72
PLACARD	0.72
KITCH.	3.75
BAINS	3.86
W.C.	1.52

46.72m<sup>2</sup>