



# SODERE

## Résidence "MERCURE"

18 chemin de l'Épitaphe

### INFORMATIONS GÉNÉRALES

Cette résidence située dans le quartier universitaire à deux pas de l'ENSMM est composée de T1 et T2 sur trois étages avec ascenseur. Les logements sont de grande qualité et bénéficient du label Qualitel garantissant des conditions d'isolation phonique et thermique remarquables. Il est à noter que cette résidence est extrêmement bien desservie par les bus de la ville de Besançon.

### COÛT DE L'HÉBERGEMENT DANS CETTE RÉSIDENCE

- 380 à 500 Euros pour un T1,
- 640 à 680 Euros par locataire pour un T2.  
( à diviser par 2 si il s'agit d'une colocation)

L'APL versée pour un T1/mois est d'environ 170 euros. En tant que bailleur professionnel nous percevons directement cette aide ( cf doc. APL) :

#### Le loyer comprend :

- ☛ La location de l'appartement,
- ☛ La provision pour charges locatives (chauffage de base par le sol, eau froide, ...),
- ☛ La contribution forfaitaire pour mise à disposition du locataire des équipements et du mobilier du logement.

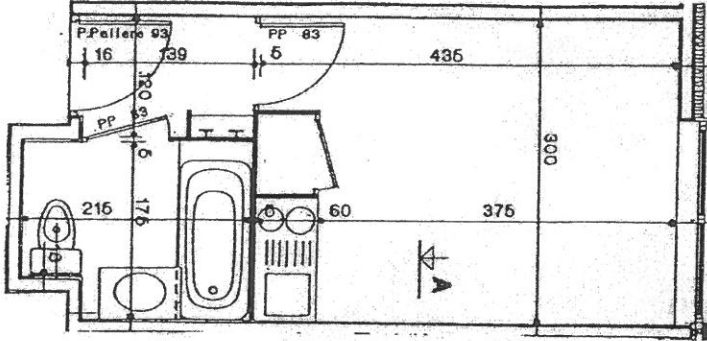
#### Reste en plus à la charge du locataire :

- ☛ L'électricité (production d'eau chaude - cumulus),
- ☛ La taxe d'habitation,
- ☛ L'assurance contre les risques locatifs,
- ☛ La location d'un parking souterrain pour certains appartements, soit 39 Euros, (location indissociable de l'appartement),
- ☛ Les frais d'agence : Pour un T1, les frais d'agence, incluant les frais de rédaction de bail et les frais d'état des lieux (entrant et sortant) s'élèvent entre 220 et 270 euros pour un T1 et pour un T2 à 460 Euros (soit 230 Euros par locataire).

# Residence MERCURE

18, chemin de l'Épitaphe

T1  
20 m<sup>2</sup>



T2  
52 m<sup>2</sup>

